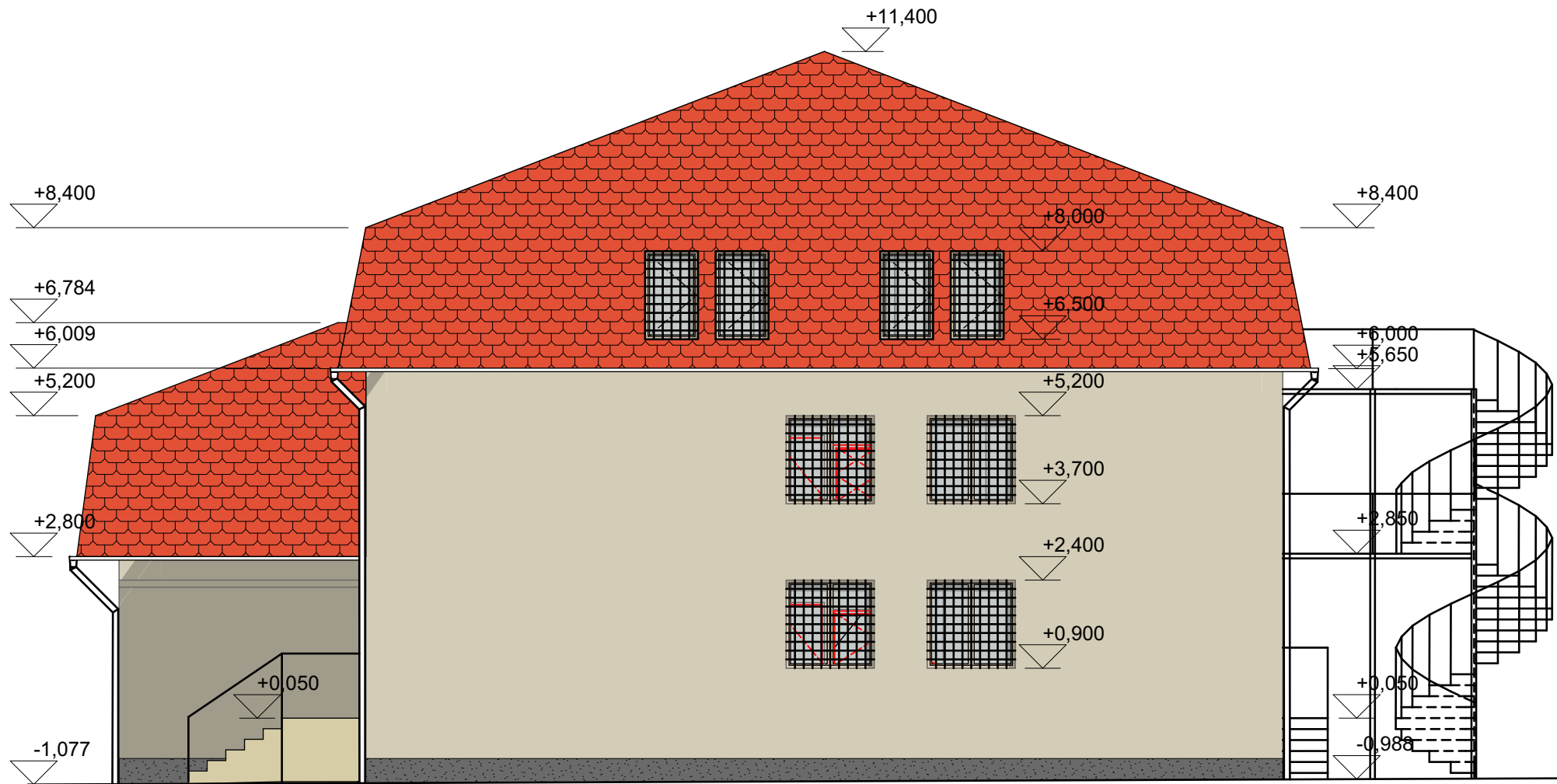
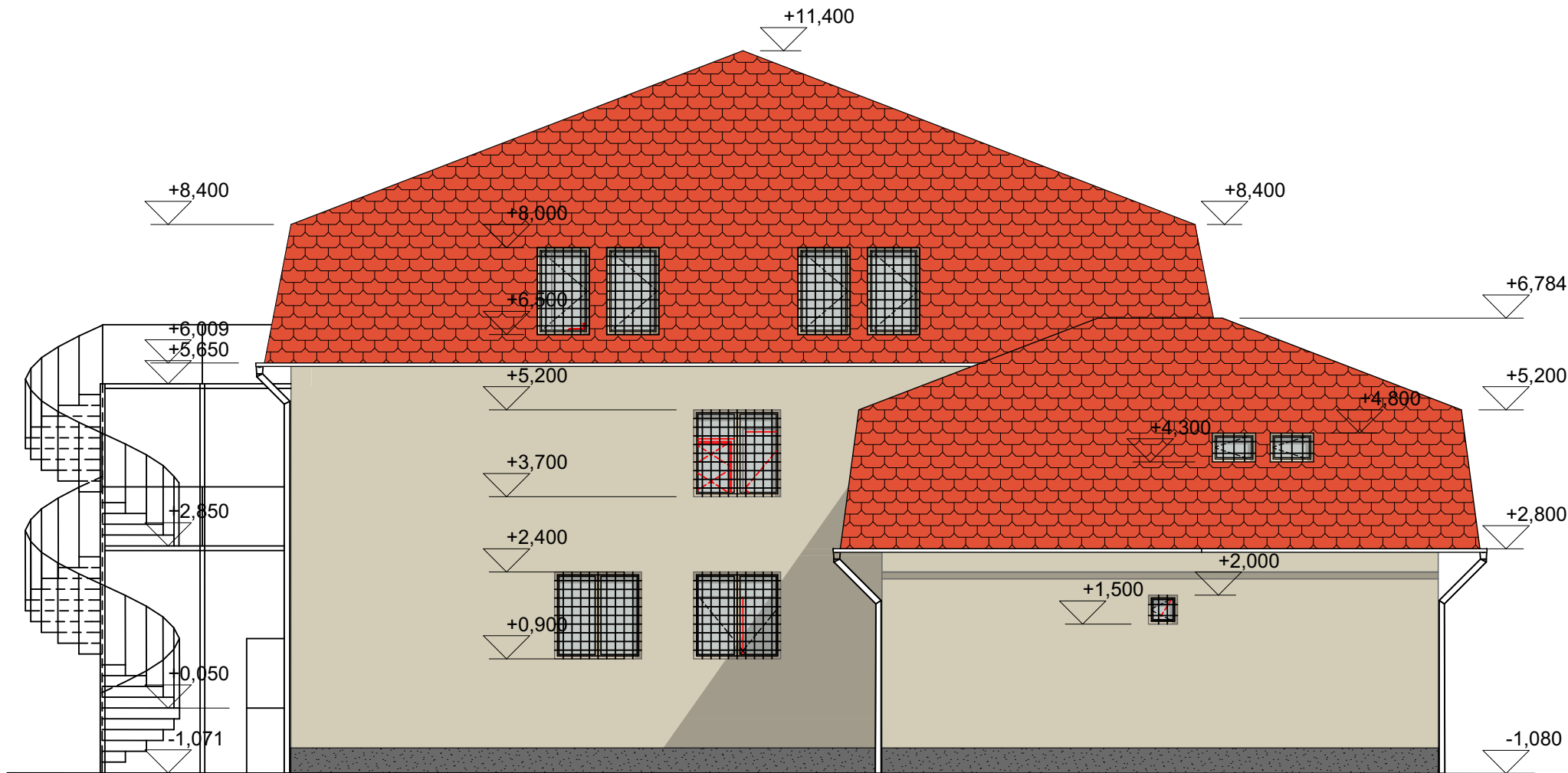


POHLED SEVERNÍ A JIŽNÍ

JIŽNÍ POHLED



SEVERNÍ POHLED



LEGENDA MATERIÁLŮ A BAREV

- SOKL - TMAVĚ ŠEDÁ MOZAIKA
- BAREVNÁ FASÁDA - ODSŤÍN RAL 1015 (SLONÍ KOST)
- STŘEŠNÍ KRYTINA PLECHOVÁ - ODSŤÍN CIHLOVÁ ČERVENÁ (IMITACE TAŠEK)

POZNÁMKY

NA STAVBĚ MUSÍ BÝT VŽDY DODRŽOVÁNY VŠECHNY PRACOVNÍ, TECHNOLOGICKÉ A TECHNICKÉ POSTUPY A DOPORUČENÍ VÝROBCŮ JEDNOTLIVÝCH STAVEBNÍCH SYSTÉMŮ DLE ČSN A SOUVISEJÍCÍCH PŘEDPISŮ

PŘI PROVÁDĚNÍ PRACÍ NUTNO DODRŽOVAT BEZPEČNOST A OCHRANU ZDRAVÍ DLE ZÁKONŮ A VYHLÁŠEK PLATNÝCH V DOBĚ REALIZACE

VEŠKERÉ STAVEBNÍ PRÁCE MUSÍ PROBÍHAT V KOORDINACI SE VŠEMI SOUVISEJÍCÍMI PROJEKTY A JEDNOTLIVÝMI PROFESEMI

PŘED ZAHÁJENÍM VÝROBY ZÁMEČNICKÝCH, KLEMPÍŘSKÝCH, KOTEVNÍCH A PROSTUPOVÝCH PRVKŮ, JE NUTNÉ ZAMĚŘIT SKUTEČNÉ ROZMĚRY PROVEDENÝCH STAVEBNÍCH KONSTRUKCÍ A PROVĚRIT ZPŮSOB KOTVENÍ PRVKU PŘÍMO NA STAVBĚ

VEŠKERÉ OCELOVÉ KONSTRUKCE VYSTAVĚNÉ VLNKOSTI A ATMOSFÉRICKÝM VLVŮM BUDOU VČETNĚ SPOJOVACÍCH PROSTŘEDKŮ OPATŘENY NÁLEŽITOU ANTIKOROZNÍ ÚPRAVOU PRO STUPEŇ AGRESIVITY 5 (POZINKOVÁNÍ+VYSOCE KVALITNÍ PRAŠKOVÁ VYPALOVACÍ BARVA, NEBO NEREZ, NENÍ-LI UVEDENO JINAK)

VEŠKERÉ POUŽITÉ SPOJOVACÍ PROSTŘEDKY V EXTERIÉRU BUDOU MÍT ANTIKOROZNÍ ÚPRAVU (POZINKOVÁNÍ, EV.NEREZ)

PŘED BETONÁŽÍ NOSNÝCH I NENOSNÝCH KONSTRUKCÍ, PODKLÁDÁNÍM BETONOVÝCH MAZANIN A PROVÁDĚNÍM FINÁLNÍCH POVRCHOVÝCH ÚPRAV MUSÍ BÝT DO KONSTRUKCÍ UMÍSTĚNY PROSTUPKY, CHRÁNIČKY, TRUBKOVÁNÍ V KOORDINACI SE VŠEMI DÍLČÍMI PROFESEMI

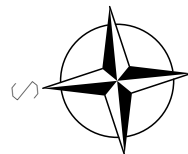
VEŠKERÉ PROSTUPY INŽENÝRSKÝCH SÍTÍ OBVODOVÝMI STĚNAMI BUDOU ŘEŠENY SYSTÉMOVÝMI MANŽETOVÝMI PRVKY – CHRÁNIČKAMI V KOORDINACI S JEDNOTLIVÝMI PROFESEMI, PROJEKTEM A STANDARDEM HYDROIZOLACÍ

VEŠKERÉ STAVEBNÍ ÚPRAVY (PROSTUPY, NIKY, DŘÁŽKY, CHRÁNIČKY, TRUBKOVÁNÍ, KOTVENÍ PRO ZÁMEČNICKÉ PRVKY A ÚPRAVY VYPLÝVAJÍCÍ Z DÍLČÍCH SUBDODÁVEK KOTVENÍ FASÁDNÍHO PLÁŠTĚ, APOD.) BUDOU PŘEDÁNY INVESTOROVÍ ZÁPISEM VE STAVEBNÍM DENÍKU.

PŘÍPADNÉ DODATEČNĚ ZHOTOVOVANÉ PROSTUPY A DŘÁŽKY VE SVISLÝCH KONSTRUKCÍCH JE NUTNO PŘEDEM KONZULTOVAT A ODSOUHLASIT S GP A TDI

VEŠKERÉ NA STAVBĚ PROVÁDĚNÉ SVARY VYSTAVĚNÉ ATMOSFÉRICKÝM VLVŮM NEBO VLNKOSTI BUDOU OŠETŘENY VYSOCE ODOLNÝM ANTIKOROZNÍM NÁTĚREM

VEŠKERÉ PODLAHOVÉ KONSTRUKCE, BETONOVÉ MAZANINY, SPÁDOVÉ PODKLADNÍ BETONY, MUSÍ BÝT DILATOVÁNY DLE ČSN. (TO PLATÍ PRO EXTERIÉR I INTERIÉR)



REV.	DATUM DATE	PŘEDMĚT REVIZE DESCRIPTION	NAVRHL DESIGNED BY	PŘEZK. CHECKED BY	SCHVÁLIL APPROVED BY
REVIZE REVISION					
VYPRACOVAL	KRESLIL	SCHVÁLIL	<div>cheminvest</div>		
ING. DOLEJŠÍ	ING. ČEPL				
INVESTOR : Česká republika – Vězeňská služba ČR STAVBA : U6					
STAVBA Věznice Všehrdy–Přestavba Ubytovny U6 pro mladistvé			DRUH DOKUMENTACE		DSP
			ČÍSLO ZAKÁZKY		16 100
			DATUM		05/2017
			MĚŘITKO 1:100		D.1.1.8
OBSAH VÝKRESU			ARCHIVNÍ ČÍSLO CAD		
POHLED SEVERNÍ A JIŽNÍ			2-I-03182		